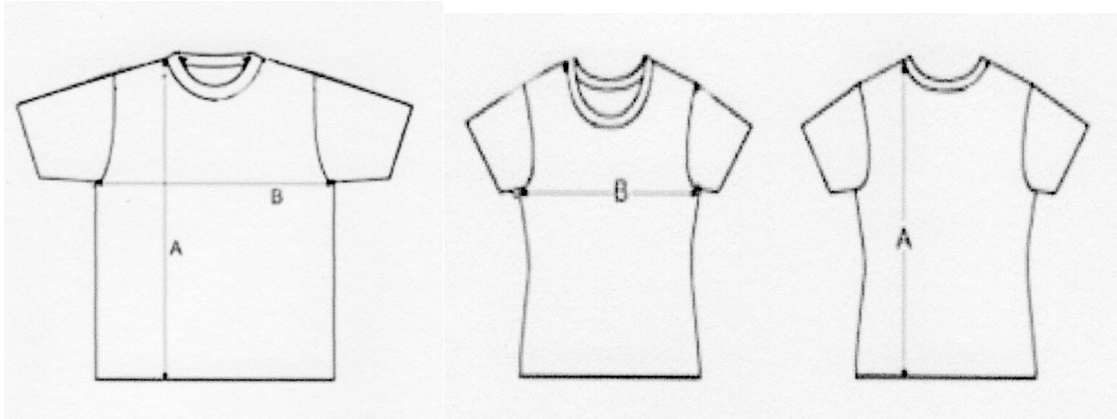


maatschema voor T-shirts/polo's/sweaters.

Maat:	S	M	L	XL	XXL	XXXL
Breedte:	45>49 cm	49>52 cm	52>55 cm	57>60 cm	62>65 cm	67>70 cm
Lengte:	70 cm	72 cm	73 cm	75 cm	82 cm	84 cm



T-shirt's:

Het meest makkelijke is om een T-shirt van jezelf dat prima zit in de lengte A en de breedte B op te meten.
Dat zoek je op in de maattabel hierboven en je ziet de maat.

let op:

Als je tussen twee confectiematen in zit neem dan de grootste maat ongeacht de pasvorm.
T-shirts hebben altijd een heel klein beetje krimp bij de eerste keer wassen.
Zoals alle T-shirts hetgeen normaal is (3% krimp).